

18+19+17=49



ВСЕРОССИЙСКАЯ ОЛИМПИАДА ШКОЛЬНИКОВ 2023/24 гг.

ШКОЛЬНЫЙ ЭТАП

КУЛЬТУРА ДОМА, ДИЗАЙН И ТЕХНОЛОГИИ

7-8 КЛАСС

ШИФР УЧАСТНИКА Т-2-8-4

Задания для участников

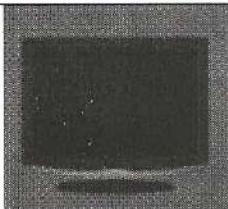

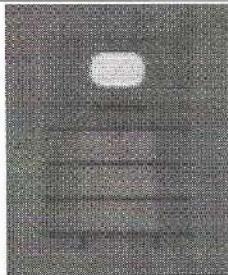
ТЕОРЕТИЧЕСКИЙ ТУР

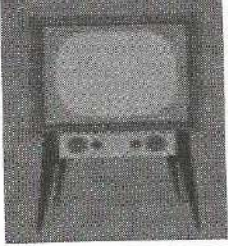
Продолжительность выполнения заданий - 45 минут

Максимальное количество баллов - 25 баллов

Общая часть

1. (1 балл) Жизнь современного человека невозможно представить без технических устройств. Одним из них является телевизор. Под телевизором мы понимаем устройство, на котором происходит отображение динамических картинок с определенным качеством. И обязательно наличие синхронизированного с видеорядом акустического сигнала. А еще он может принимать сигналы от телевизионных антенн или видеовоспроизводящей техники и переводить их в звуко-визуальный формат. Существует еще множество опций, которые могут быть реализованы в современном телевизоре, но в ранних моделях их было минимальное количество. Соотнесите год создания модели телевизора с его изображением.

а) 1928	1.		
б) 1948	2.		
в) 1957	3.		

г) 2007			
4.			

Ответ:

А	Б	В	Г
3	23	4	14

2. (1 балл) Рассмотрите приведённый рисунок. Определите, какая сельскохозяйственная культура изображена на нём.



- А) груша;
- Б) айва;
- В) кешью;
- Г) слива.

Ответ: Б

3. (1 балл) Потребитель не всегда может разобраться с качеством товара. Производитель путем нанесения специальных значков сообщает о предназначении продукции, как обращаться с ним, чтобы не рисковать здоровьем. Экологические знаки дают информацию о чистоте, безопасности для природы, способах использования товара, как лучше его утилизировать. Что означает экологический знак, приведенный ниже?



1 Ответ: Вторичная переработка

1 4. (1 балл) Соотнесите название профессии и её описание.

Профессия		Описание профессии	
1	Инженер-электрик	А	Проектирование, наладка, монтаж и эксплуатация промышленного электрооборудования, силовых преобразовательных устройств и электронных систем управления.
2	Электромонтер	Б	Установка и обслуживание электрические сети, наблюдение за работоспособностью электрических сетей и электроустановок.
3	Электрослесарь	В	Демонтаж, ремонт, испытание и обслуживание механических и электрических машин и механизмов, средств освещения и установленной сигнализации. Установка и проверка телефонных и кабельных сетей, установка заземления.

Ответ:

1	2	3
Б	А	В

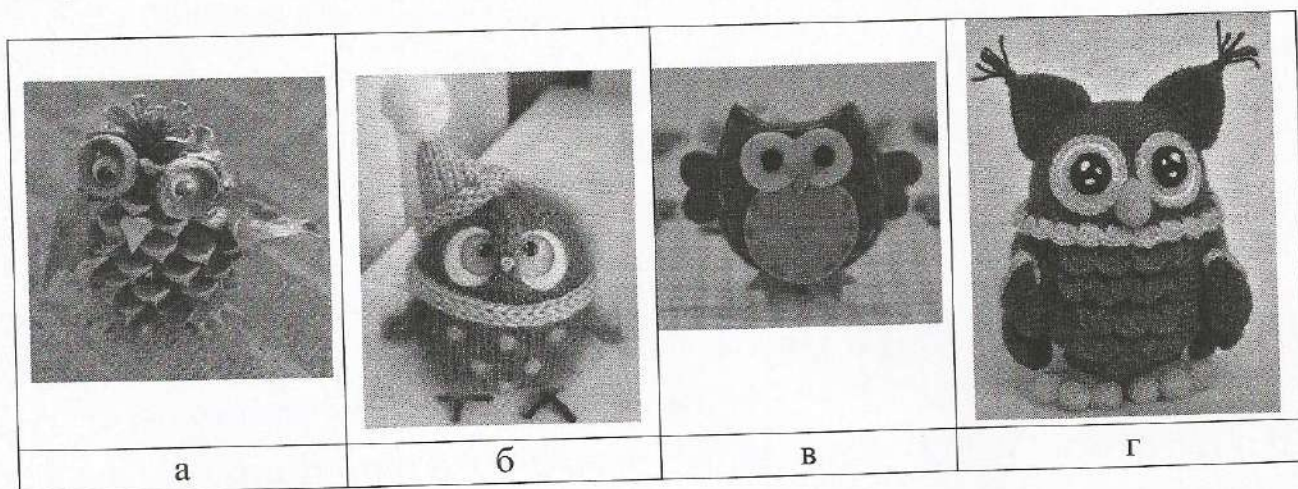
1 5. (1 балл) Как необходимо подключить три гальванических элемента питания с выходным напряжением 1,5В каждый, чтобы получить на выходе напряжение 4,5В?

- а) параллельно, подключая плюсовую клемму одного элемента к плюсовой клемме второго и третьего;
- б) последовательно, подключая плюсовую клемму одного элемента к минусовой второго, а плюсовую клемму второго элемента к минусовой третьего;
- в) любым из вышеперечисленных способов.

Ответ: б

Специальная часть

1. (1 балл) Вязание крючком — одно из самых популярных рукодельных искусств, которое привлекает красотой и творческим потенциалом. Вязание крючком имеет древнее происхождение, и свои корни уводит в глубину времен. Некоторые исследователи полагают, что первые узоры и изделия из ниток были созданы еще в Древнем Египте. Сегодня вязание крючком приобрело огромную популярность по всему миру. Люди с удовольствием создают уютные пледы, стильные шапки, теплые снуды и даже игрушки собственными руками. Определите, на каком рисунке представлен образец вязания крючком.



1 Ответ: 2

0 2. (1 балл) При вязании крючком нить должна быть:

- а) в два раза толще крючка;
- б) в два раза тоньше крючка;
- в) равна толщине крючка.

1 3. (1 балл) Для ремонта квартиры требуется 63 рулона обоев. Сколько пачек обойного клея нужно купить, если одна пачка клея рассчитана на 6 рулонов.

Ответ: 11

1 4. (1 балл) После пересаживания комнатное растение следует поставить

- а - на подоконник на яркое солнце
- б - на пол в холодном и влажном помещении
- в - в теплое слегка затененное место
- г - на балкон на яркое солнце

Ответ: в

1 №5 (1 балл) Какой рабочий орган швейной машины осуществляет переплетение верхней и нижней ниток:

- а) шпульный колпачок;
- б) нитепритягиватель;
- в) челночный механизм;
- г) регулятор натяжения нити.

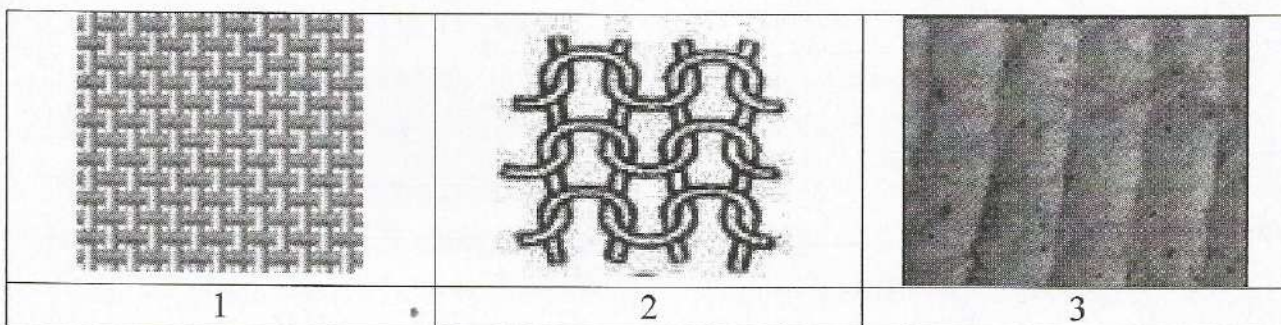
Ответ: в

1 6. (1 балл) Красивый внешний вид швейного изделия зависит и от качества машинных строчек. Качество машинной строчки обеспечивается своевременным устранением неполадок в работе швейной машины. Установите соответствие между неполадкой в работе швейной машины и вызывающей её причиной:

Причина:	Неполадки:
1. игла установлена коротким желобком в сторону нитенаправителя на игловодителе	а. пропуск стежков, разрыв нитей ткани
2. тупая игла	б. обрыв нити, отсутствие строчки
3. погнутая игла	в. поломка иглы, обрыв нити, пропуск стежков

Ответ: 1 - б, 2 - а, 3 - в.

1 7. (2 балла) Установите соответствие между материалами, представленными на рисунке и их названиями:



- а) трикотажное полотно
- б) нетканый материал
- в) тканый материал

Ответ: 1 - в, 2 - а, 3 - б.

0,5

8. (1 балл) Какие положительные свойства имеет синтетическое волокно:

- а. прочность;
- б. низкая гигроскопичность;
- в. малосминаемость;
- г. малая усадка;
- д. низкая воздухопроницаемость.

Ответ: а, в

9. (1 балл) Отметьте все правильные ответы. Изменить внешний вид изделия *без изменения выкройки* можно с помощью:

0,5

- а. фурнитуры
- б. кокетки
- в. кружев
- г. рельефов
- д. вышивки

Ответ: а, в, г

10. (1 балл) Размер одежды является одним из важнейших параметров при выборе покупки в магазине и при индивидуальном пошиве. Размер женской одежды определяет мерка:

- а) длина изделия
- б) полуобхват груди
- в) полуобхват талии

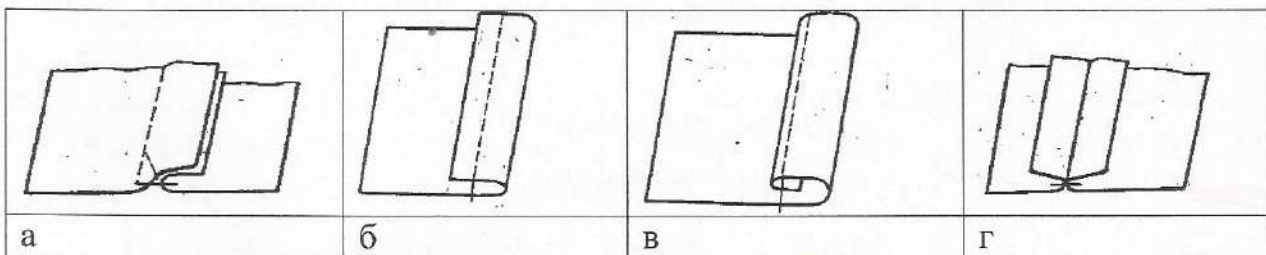
Ответ: б

11. (1 балл) Установите соответствие между названием машинного шва и его графическим изображением:

Машинные швы:

- 1) стачной вразутюжку
- 2) стачной взаутюжку
- 3) вподгибку с закрытым срезом
- 4) вподгибку с открытым срезом

Графические изображения:



Ответ: 1 - а, 2 - г, 3 - в, 4 - б.

0,5 12. (1 балл) Определите последовательность сборки швейного изделия для проведения первой примерки:

- а. сметать боковые срезы;
- б. сметать плечевые срезы;
- в. сметать вытачки;
- г. заметать низ изделия.

Ответ: 1 - б; 2 - а; 3 - г; 4 - в.

0,5 13. (1 балл) Крупы заряжают наш организм углеводами, белками, минералами, витаминами, растительными волокнами или клетчаткой. Важно правильно подготовить крупу к использованию, поэтому крупы перед тепловой обработкой:

- а) перебирают;
- б) измельчают;
- в) промывают.

Ответ: в

0 14. (1 балл) Выберите правильную последовательность первичной механической обработки рыбы

- а) промывание;
- б) размораживание;
- в) нарезка на порционные куски;
- г) удаление внутренностей;
- д) очистка от чешуи;
- е) повторное промывание.

Ответ: 1 - г; 2 - а; 3 - д; 4 - в; 5 - з; 6 - е.

15. Кейс-задание (творческое задание) (6 баллов)

15.1. Предложите для приготовления блюдо из рыбы (напишите его название) (1балл).

1 Селёдка под шубой, рыбные котлеты, уха,
широк.

15.2. Перечислите продукты, которые Вам потребуются для приготовления этого рыбного блюда (1балл).

1 Рыбные котлеты: рыба, соль.

15.3. Перечислите оборудование, которое Вам потребуется (1балл).

1 Мясорубка, нож, сковорода, вилка.

15.4. Опишите технологию приготовления выбранного рыбного блюда (3балла).

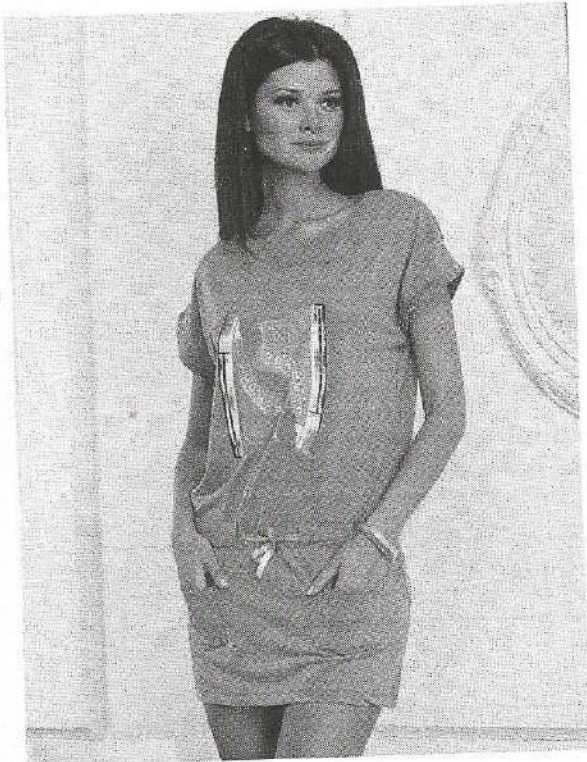
2 Сначала обрабатываем рыбу, потом в мясорубку, затем в отдельную миску перемешать с солью, нагреть сковородку с маслом и обильно пожарить.

Практическая работа №2 «Описание модели по ее эскизу»

Продолжительность выполнения заданий – 45 мин.

Максимальное количество баллов - 20

Задание: На листе представлен эскиз изделия, составьте описание модели



Описание представленной модели выполните по алгоритму:

1. Наименование изделия Платье
2. Силуэт- прямой
3. Покрой рукава- короткий; цельнокроенный
4. Длина рукава - короткий
5. Форма горловины- круглая
6. Обработка пояса- кашкет
7. Расположение пояса- ниже талии
8. Карманы - прямоугольные, накладные, на бедрах
9. Отделка- наклейка
10. Ткани, волокнистый состав- трикотаж