

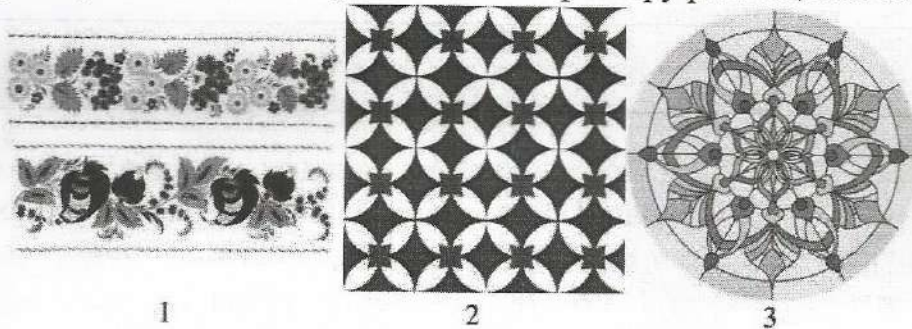
$$23 + 12 + 12 = 47$$

**Задания для участников  
ТЕОРЕТИЧЕСКИЙ ТУР**

**Продолжительность выполнения заданий - 45 минут  
Максимальное количество баллов - 25 баллов**

**Общая часть**

1. (1 балл) Орнамент (лат. ornamentum — украшение) — узор, основанный на повторе и чередовании составляющих его элементов; предназначается для украшения различных предметов (утварь, орудия и оружие, текстильные изделия, мебель, книги и так далее), архитектурных сооружений (как извне, так и в интерьере), произведений пластических искусств (главным образом прикладных), у первобытных народов также самого человеческого тела (раскраска, татуировка). Назовите тип орнамента по характеру размещения мотива.



Ответ:

1	2	3
Ленточный	Сетка	Звездчатый

2. (1 балл) Решите задачу:

Катя и Миша купили стиральную машину стоимостью 36 000 рублей, гарантийная эксплуатация стиральной машины 10 лет. Сколько денег надо откладывать семье ежемесячно, чтобы после износа стиральной машины можно было купить новую по той же цене? (в ответ запишите только сумму цифровой)

Ответ: 300

3. (1 балл) В чертежах и схемах элементов узора изделий декоративно прикладного творчества используют различные приёмы и способы выполнения графических изображений. Сколько сопряжений параллельных прямых использовано в изображении элемента

0 «барашек» на представленном рисунке. В ответе укажите число, соответствующее их количеству.

Ответ: 2



4. (1 балл) О какой профессии идет речь? Человек этой профессии должен обеспечить удобную навигацию по интернет-площадке, чтобы будущий ее посетитель не запутался в бесконечном количестве ссылок. Хороший специалист в данной области должен:

- всегда предвидеть действия будущих клиентов;
- разрабатывать пользовательские сценарии;
- уметь представить на листе бумаги промоматериалы;
- отличить удачный дизайн от неудачного;
- протестировать готовый сайт;
- уметь создавать инфографику;
- знать технологию создания интернет-ресурса.

1 Ответ: IT-профессии

1 5. (1 балл) Многие с детства мечтают стать летчиками. Для это необходимо получить соответствующее образование.

Решите задачу: самолет летит в безветренную погоду со скоростью  $v$  горизонтально на высоте  $h$ . Летчик должен сбросить груз в точку, находящуюся впереди самолета. Под каким углом к горизонту он должен видеть цель в момент сбрасывания груза? Сопротивление воздуха не учитывайте (в ответе запишите формулу).

Ответ:  $\operatorname{tg} \alpha = \frac{v}{\sqrt{2gh}}$

### Специальная часть

1 1. (1 балл) Украшать ткань рисунками люди начали еще в давние времена, что доказывает упоминание о росписи, которые относятся XVIII веку до нашей эры. Сегодня, нанесение рисунков на текстиль остается востребованным и помимо уже давно знакомых технологий, активно используются современные методики.

Отметьте, к художественной росписи по ткани относятся:

- а) горячий батик;
- б) холодный батик;
- в) швейный батик;
- г) свободная роспись;
- д) свободная роспись с применением масляных красок.

Ответ: а, б, в.

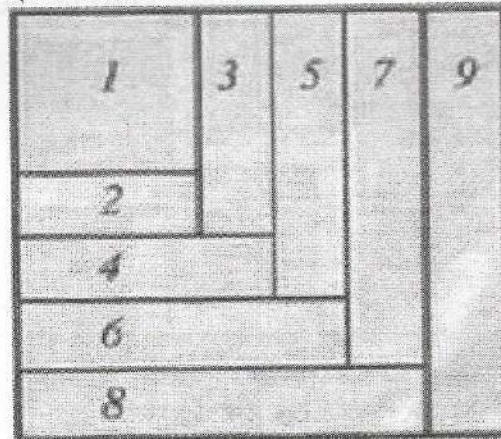
1 2. (балл) Самым ранним и древним реальным вязаным предметом, из найденных, сохранившихся и дошедших до наших времен являются вязаные носки. Они найденные в коптских гробницах, периода IV—V века (Египет). На Руси вязаные носки ручной работы играли важную роль в свадебных церемониях и составляли значимую часть приданого. Несмотря на высокий уровень развития машинного трикотажа, носки, связанные вручную спицами с орнаментом или однотонные, пользуются спросом и в наши дни!

Для традиционного способа вязания носка требуются:

- а) 3 спицы
- б) 4 спицы
- в) 5 спиц
- г) 6 спиц

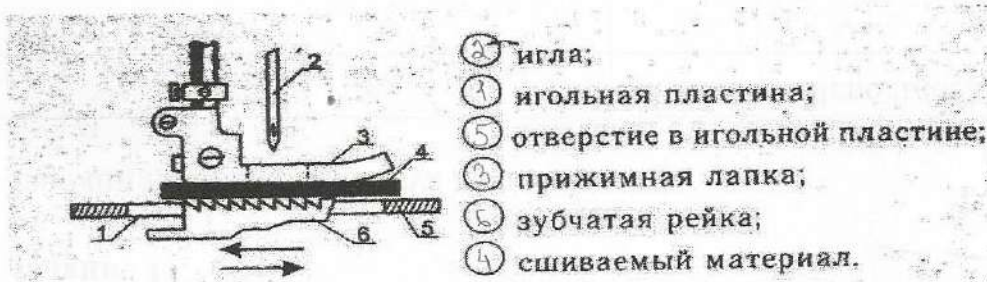
Ответ: б

1 3. (1 балл) На рисунке изображена схема обработки прихватки. Назовите вид рукоделия, использующего такие схемы.



Ответ: пэчворк

1 4. (1 балл) На рисунке показано взаимодействие прижимной лапки и зубчатой рейки. Рассмотрите его, проставьте соответствующие номера к названиям деталей.



Ответ: \_\_\_\_\_

1 5. (1 балл) Вставьте пропущенные слова, используя слова для справок.  
Участки швейной машины, где происходит трение деталей, необходимо смазывать машинным маслом. Это облегчает вращение механизмов машины, уменьшает износ деталей, способствует бесшумной работе машины.

Слова для справок: *вращение, износ, трение.*

Ответ: трение, вращение, износ

1 6. (1 балл) Чтобы придать блеск и оживить краски шелковой ткани, ее следует после стирки прополоскать в

- а - холодной воде
- б - теплой подсоленной воде
- в - горячей воде
- г - разбавленном растворе уксуса
- д - разбавленном мыльном растворе

Ответ: в

1 7. (1 балл) Технологические свойства тканей могут проявляться на различных этапах швейного производства. К технологическим свойствам тканей относятся:

- а) прочность;
- б) водопроницаемость;
- в) драпируемость;
- г) осыпаемость;
- д) усадка

Ответ: в, г

1 8. (1 балл) Поверхности деталей одежды придают необходимую формоустойчивость путем применения известных способов обработки. Клеевые прокладочные материалы используют для сохранения формы и придания повышенной упругости подбортам, кокеткам, клапанам и т.д. Прикрепление клеевого прокладочного материала к основной детали с помощью горячего утюга называется:

- а. приутюживание
- б. дублирование
- в. декатирование
- г. приклеивание

Ответ: б

9. (1 балл) Прочтите текст и определите, о каком предмете идет речь. В Японии есть одна удивительная буддийская церемония, называется «Фестиваль

сломанных \_\_\_\_\_». Проходит фестиваль по всей Японии уже более тысячи лет 8 декабря. Раньше в нем принимали участие только портные, сегодня — любой, кто умеет шить. Для \_\_\_\_\_ сооружается специальная гробница, в которую кладут ножницы и наперстки. В центр ставят миску с тофу, ритуальным соевым творогом, а в нее — все \_\_\_\_\_, что сломались или погнулись за прошедший год. После этого одна из швей произносит специальную молитву-благодарность \_\_\_\_\_ за хорошую службу. Затем тофу с \_\_\_\_\_ заворачивают в бумагу и опускают в море.

1 Ответ: шляпа

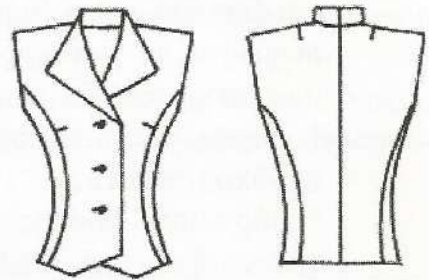
10. (1 балл) Установите соответствие между понятием и определением

понятие	определение
1. Силуэтные линии	а) вид, придаваемый одежде тем или иным способом выкраивания
2. Конструктивные линии	б) линии, образуемые различными отделками, а также контурные линии краев деталей (воротников, лацкана, борта и т.д.)
3. Декоративные линии	в) линии характеризующие пропорции, объемную форму одежды и ее внешние очертания (линии плеч, талии, низа, а также линии, определяющие восприятие формы изделия в фас и профиль)
4. Покрой одежды	г) эти линии (швы) расчленяют поверхность одежды на отдельные детали с целью создания ее объемной формы (посредством кроя)

Ответ: 1 - в, 2 - б, 3 - г, 4 - а.

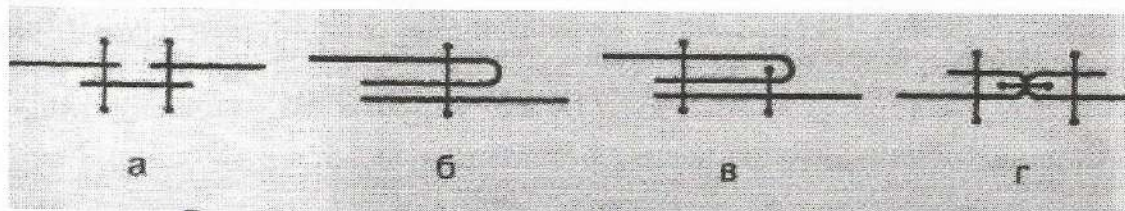
11. (1 балл) На рисунке представлен технический рисунок жилета. Вставьте пропущенные слова в описание данной модели:

- а) Жилет прилегающего силуэта, одно - бортный.  
 б) Воротник аппалачи (название фасона воротника).  
 в) Застёжка на три пуговицы (вид застежки).



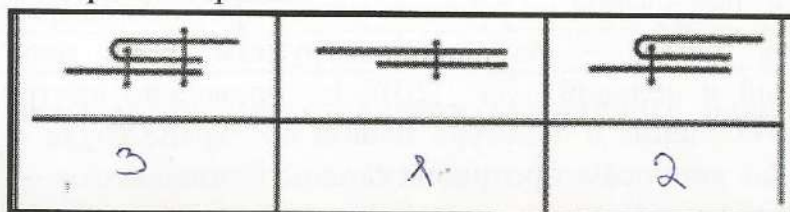
12. (1 балл) Установите соответствие между названием машинного шва и его условным обозначением:

1 1. накладной, 2. расстрочной, 3. шов встык, 4. настрочной.



Ответ: 1 - б, 2 - в, 3 - а, 4 - г.

1 13. (1 балл) Расставьте цифры в соответствии с порядком выполнения настрочного шва с открытым срезом



1 14. (1 балл) Установите соответствие между овощами и содержащимися в них веществами:

овощи	вещества
1. свекла;	а. крахмал;
2. капуста;	б. каротин;
3. картофель;	в. сахар;
4. морковь.	г. кальций.

Ответ: 1 - б, 2 - г, 3 - а, 4 - в

1 15. (1 балл) Организм подростка расходует много энергии, основным источником которой служит пища. Питание здорового человека, масса тела которого соответствует росту, должно быть четырёхразовым:

завтрак – 25 %; обед – 35 %; полдник – 15 %; ужин – 25 % от суточной потребности в питательных веществах.

Калорийность пищи рассчитывается так: на 1 кг массы тела должно потребляться примерно 50 ккал. Рассчитайте калорийность обеда девочки-подростка, масса тела которой 53 кг.

Решение:

$$1) 50 \times 53 = 2650 \text{ ккал.} \quad 2) 2650 - 35\% = 1722,5 \quad 3) 2650 - 1722,5 = 927,5$$

Ответ: 927,5

**16. Кейс-задание (творческое задание) (5 баллов)**

**16.1. Предложите для приготовления блюдо из мяса птицы (напишите его название). Перечислите продукты, которые Вам потребуются для приготовления этого блюда (1 балл).**

1 «Курица в панировке» Продукты: куриная грудка, 2 шт. яйца, молоко 0,5 л, мука 0,5 л, растительное масло 2 ст.

**16.2. Перечислите оборудование, которое Вам потребуется (1 балл).**

1 Разделочная доска, нож, миска, сковорода, стакан

**16.3. Опишите технологию приготовления выбранного блюда из мяса птицы (3 балла).**

3 1) Порезать мяту куриную грудку

2) Обжарить в кляр:

- разбить яйцо

- влить молоко

- добавить муку

3) Потарить на сковороде с разогретым маслом

**Практическая работа №2**

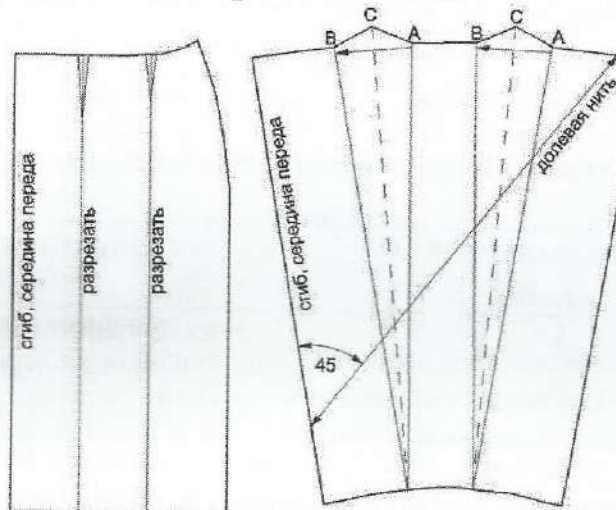
**«Эскиз и описание модели по результату моделирования»**

**Продолжительность выполнения заданий – 45 мин.**

**Максимальное количество баллов - 20**

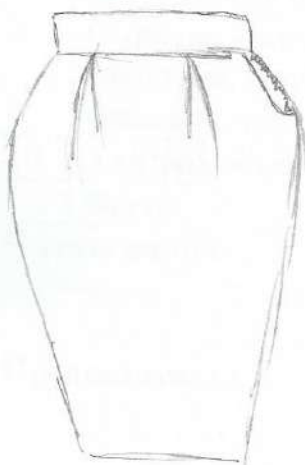
**Задание:** На листе представлено моделирование изделия. Зарисуйте эскиз данного изделия и составьте описание модели по эскизу

**Моделирование юбки**

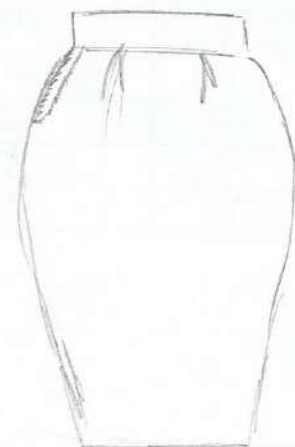


**Эскиз**

**вид спереди**



**вид сзади**





Описание: прямой, зауженный к низу. Ниже колена.  
Юбка на поясе. Застежка: молния. Особенность  
раскроя: по косой.

### Критерии оценивания практической работы №2

№ п/п	Критерии оценки	Максимальный балл	Баллы по факту
1.	Аккуратность выполнения эскиза	2	1
2.	Вид спереди соответствует описанию	2	1
3.	Вид сзади соответствует описанию	2	1
4.	В описании указано название юбки из-за своего оригинального внешнего вида	2	0
5.	Указан силуэт юбки	2	2
6.	Описано расположение защипов (складок) по линии талии	2	0
7.	Описана длина юбки (соответствует пропорциям на эскизе)	2	2
8.	Описана конструктивная особенность (наличие, конфигурация) пояса	2	1
9.	Описана застежка юбки	2	2
10.	Указана особенность раскроя изделия	2	2
	<b>Всего</b>	<b>20</b>	<b>12</b>

Члены жюри:

Председатель: